



Hämeenlinnan kaupunkiliikenneuudistus 2027



Asukastilaisuus 28.4.2026

Linjasto ja reitit

Mitä ja miksi?

Hämeenlinnan joukkoliikenteen nykyinen linjasto ei kaikilta osin vastaa kaupungin **asukkaiden, pendelöijien ja opiskelijoiden** tarpeisiin. **Kaupungin kasvu, joukkoliikenteen matkustajamäärien kasvu, liikkumistapojen muutokset sekä hiilineutraaliustavoitteet** edellyttävät linjaston uudistamista.

Kaupunkiliikenneuudistus kattaa nykyiset linjat 1-17.

Tavoitteet

- Rakentaa toimiva, sujuva ja käyttäjäystävällinen kaupunkilinjasto.
- Varmistaa yhteydet keskeisiin solmukohtiin (keskusta, asema, kampukset, työpaikka-alueet).
- Lisätä joukkoliikenteen houkuttelevuutta ja matkustajamääriä.
- Yhdistää joukkoliikenne osaksi kestävästä liikkumisen kokonaisuutta.
- Käyttää nykyisiä resursseja entistä tehokkaammin.

- Uuden linjaston käyttöönotto kesäliikenteeseen 2027.

Suunnittelun lähtötiedot

MAANKÄYTTÖ JA PALVELUT

- Yhteiskuntarakenteen seurannan ruutuaineistot (YKR) asukkaista ja työpaikoista
- Kouluverkkokartat: peruskoulut, lukiot, ammattioppilaitokset ja kampusalueet
- Muut keskeiset joukkoliikenteellä saavutettavat kohteet
- Terveysasemat ja sairaalat
- Liikuntapaikat ja muut vapaa-ajan kohteet
- Kauppakeskukset ja muut ostospaikat
- Tulevat muutokset maankäyttöön ja kouluverkkoon

NYKYISEN JOUKKOLIIKENTEEN PALVELU

- Nykyiset reittikartat ja aikataulut
- Linjojen matkustajamäärät alkaen v. 2021
- Asiakaspalautteet
- Asiakastyytyväisyystulokset
- Palvelutasosuunnitelma

Linjastosuunnittelun periaatteita



1. Linjasto on looginen ja suoraviivainen.
2. Linjasto palvelee tunnistettuja yhteystarpeita.
3. Linjasto mahdollistaa sujuvat vaihtoyhteydet laatukäytävältä toiselle.
4. Linjasto tarjoaa sujuvia työ- ja koulumatkayhteyksiä sekä vapaa-ajan matkoja.

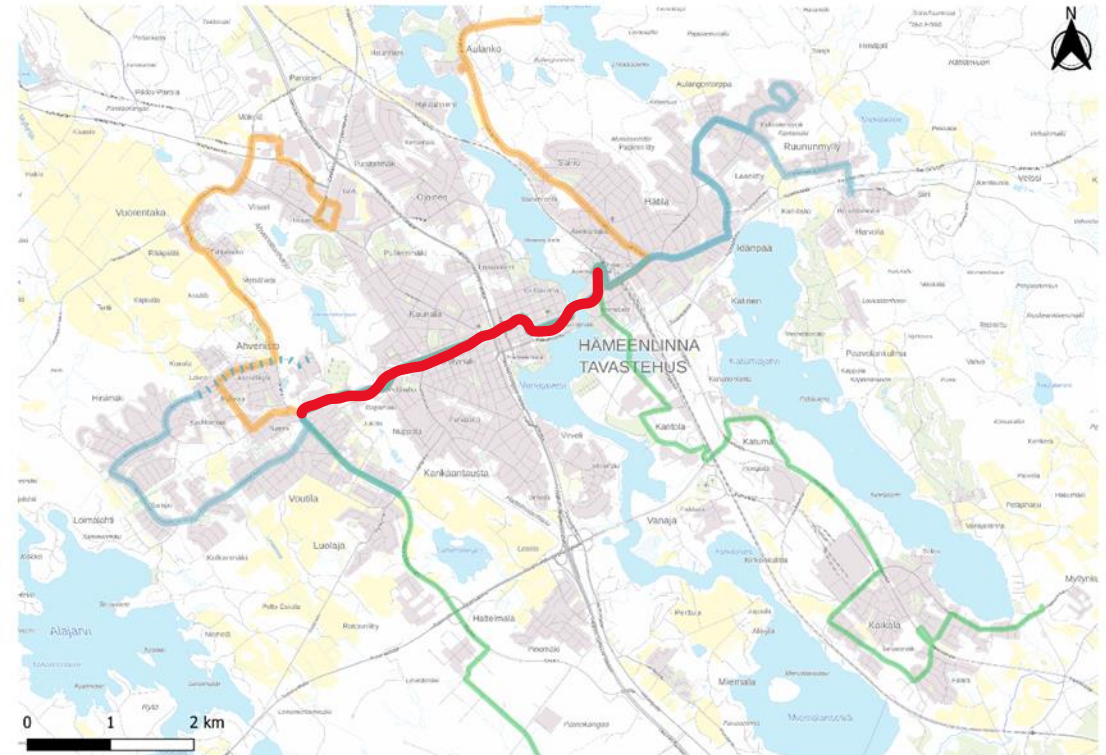
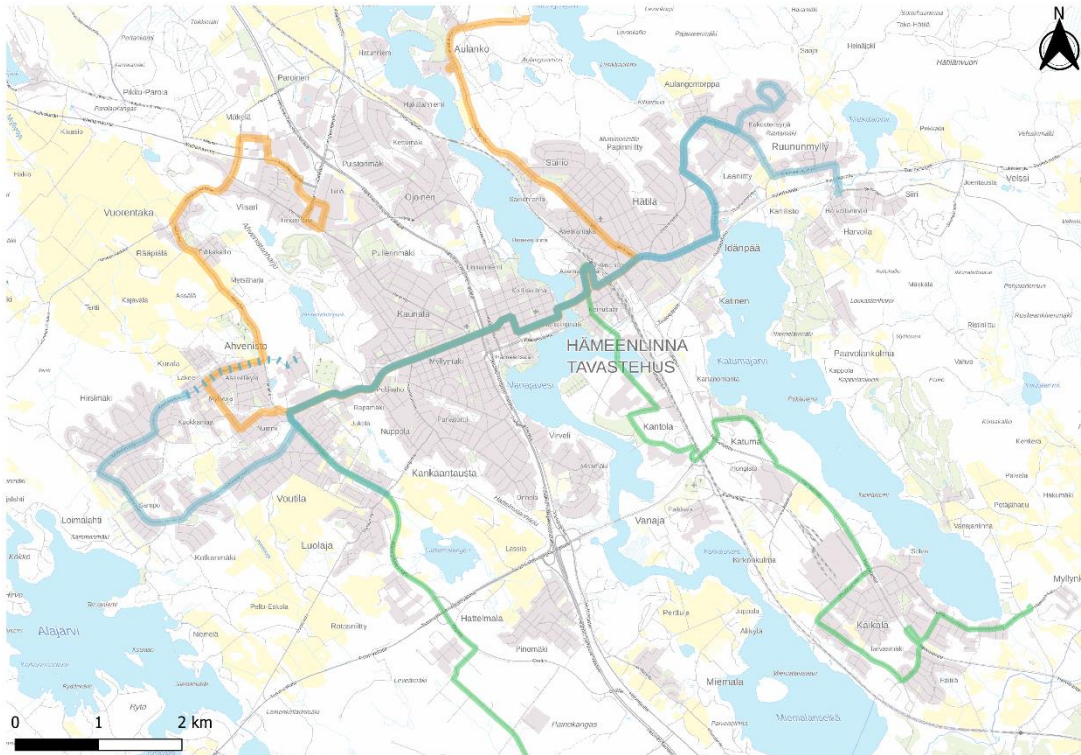
MIKÄ ON LAATUKÄYTÄVÄ?

- Samaa reittiä kulkevien linjojen verkosto.
- Reittejä on keskitetty tietyille kaduille.
- Mahdollistaa paremman palvelun kuin yhdellä linjalla mahdollista.
- Tiheä vuoroväli ja laajat liikennöintiajat.

LAATUKÄYTÄVÄN HYÖDYT

- **Aikataulujen tahdistaminen** - vaivaton ja spontaani matkustaminen
- **Aikataulut sopivat varmemmin omiin menoihin** - käytön kynnyks madaltuu
- **Bussit kulkevat loogisemmin samoilta pysäkeiltä samaan suuntaan** - yksinkertaisuus ja selkeys

Laatukäytävä ja sitä täydentävä linjasto havainnollistettuna kartalla



Linjastoluonnos 1.4.2026
Länsi-itä -laatuikäytävä

- Linja 1: Luolaja - Kukostensyrjä
- Linja 3: Hirsimäki - Harvoilanmäki (- Ahvenistonmäki)
- Linja 31: Hirsimäki - Luolaja - Kukostensyrjä - Harvoilanmäki

Pohjois-etelä -laatuikäytävä

- Linja 2: Kettumäki - Äikäälä
- Linja 4: Tiiriö - Tarvasmäki
- Linja 42: Kettumäki - Tiiriö - Tarvasmäki

Peruslinjat

- Linja 5: Parola - Hämeenlinna - Turenki
- Linja 12: Tiiriö - Vuorentaka - Aulangon ulkoilmaja
- Linja 13: Tiiriö - Hakalanniemi - Kukostensyrjä
- Linja 14: (Ahvenistonmäki) - Nummi - Visamäki - Katinen

Täydentävät linjat

- Linja 15: Parola - Parolannummi - Hämeenlinna - Turenki, lukio
- Linja 16: Karanoja - (Ahv. mäki) - Kantola - Tarvasmäki - Äikäälä
- Linja 24: Katuma - Visamäki - Hämeensaari - Aulanko
- Linja 34: Miemala - Visamäki - Laaniitty - Siiri

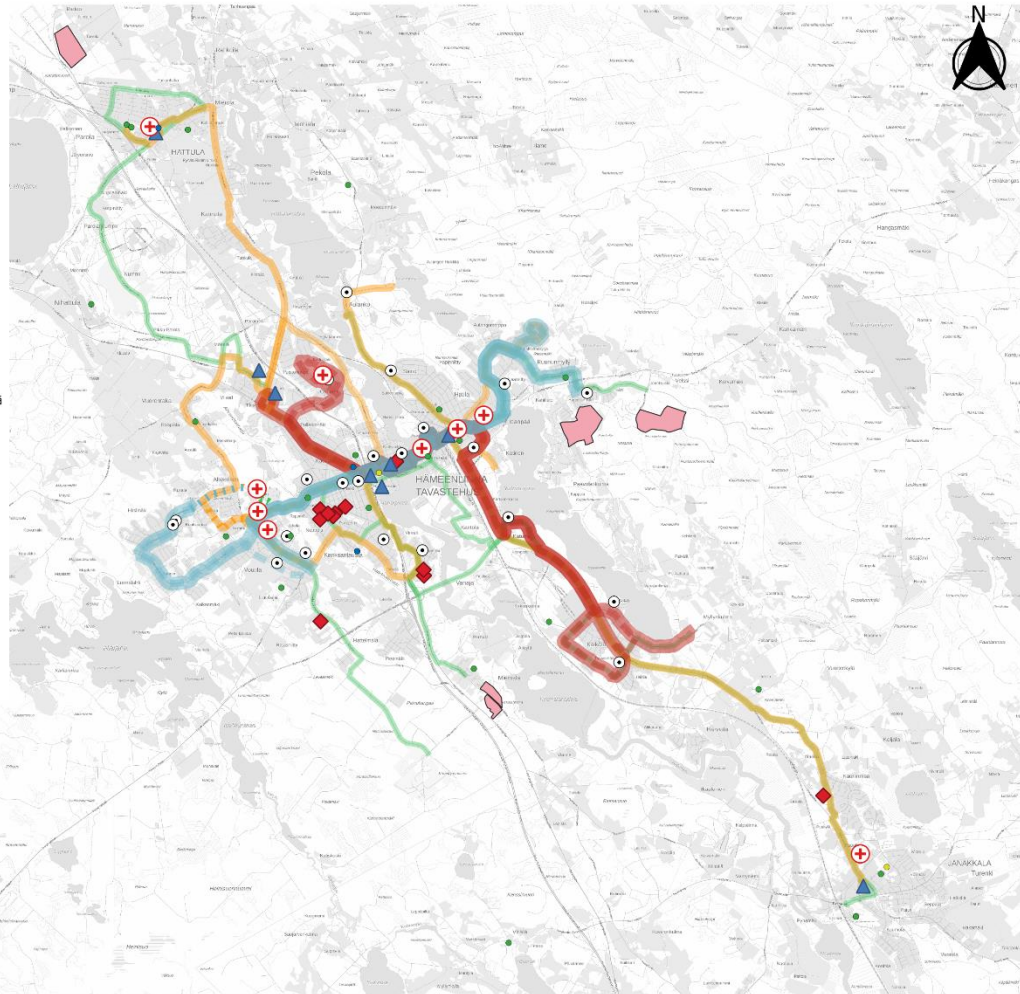
Taustakartta Maanmittauslaitos 2026

- ◆ Jatko-opiskelu
- ▲ Ostospaikat
- Päiväkodit
- + Terveysasemat

Oppilaitokset 2024

- Oppilaitostyyppi
- Peruskoulu
- Peruskoulusteen erityiskoulu
- Lukiot
- Perus- ja lukioasteen koulut

Katkovivat kartalla vastaavat sulkuihin kirjoitettuja reittipisteitä



Linjastoluonnoksen yleissilmäys Koko seutu

LAATUKÄYTÄVÄT:

SININEN: LINJAT 1, 3, 31

PUNAINEN: LINJAT 2, 4, 42

PERUSLINJAT:

KELTAINEN: Linjat 5, 12, 13, 14

TÄYDENTÄVÄT LINJAT:

VIHREÄ: LINJAT 15, 16, 24, 34, 45

Linjastoluonnos 1.4.2026

Länsi-itä -laatuikäytävä

- Linja 1: Luolaja - Kukostensyrjä
- Linja 3: Hirsimäki - Harvolanmäki (- Ahvenistonmäki)
- Linja 31: Hirsimäki - Luolaja - Kukostensyrjä - Harvolanmäki

Pohjois-etelä -laatuikäytävä

- Linja 2: Kettumäki - Äikäälä
- Linja 4: Tiiriö - Tarvasmäki
- Linja 42: Kettumäki - Tiiriö - Tarvasmäki

Peruslinjat

- Linja 5: Parola - Hämeenlinna - Turenki
- Linja 12: Tiiriö - Vuorentaka - Aulangon ulkoilumaja
- Linja 13: Tiiriö - Hakalanniemi - Kukostensyrjä
- Linja 14: (Ahvenistonmäki) - Nummi - Visamäki - Katinen

Täydentävät linjat

- Linja 15: Parola - Parolannummi - Hämeenlinna - Turenki, lukio
- Linja 16: Karanoja - (Ahv. mäki) - Kantola - Tarvasmäki - Äikäälä
- Linja 24: Katuma - Visamäki - Hämeensaari - Aulanko
- Linja 34: Miemala - Visamäki - Laanilitty - Siiri

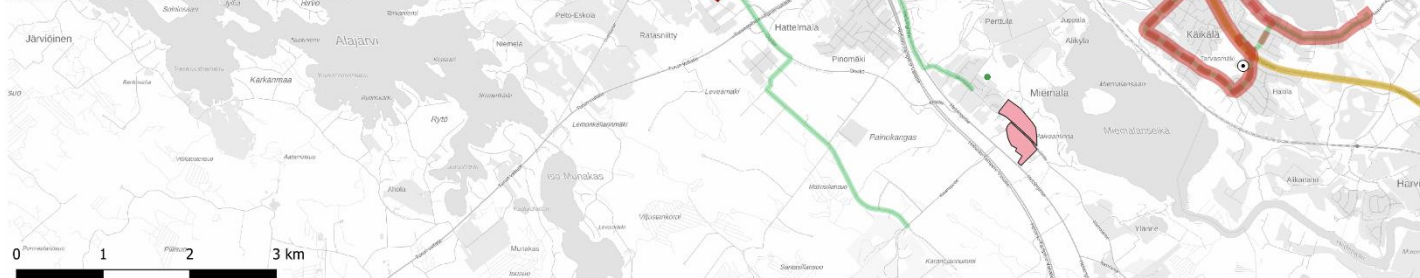
Taustakartta Maanmittauslaitos 2026

- ◆ Jatko-opiskelu
- ▲ Ostospaikat
- Päiväkodit
- ⊕ Terveysasemat

Oppilaitokset 2024

- Oppilaitostyyppi
- Peruskoulu
- Peruskoulun erityiskoulu
- Lukiot
- Perus- ja lukioasteen koulut

Katkovivat kartalla vastaavat sulkuihin kirjoitettuja reittipisteitä



Linjastoluonnoksen yleissilmäys Kanta-Hämeenlinna

LAATUKÄYTÄVÄT:

SININEN: LINJAT 1, 3, 31

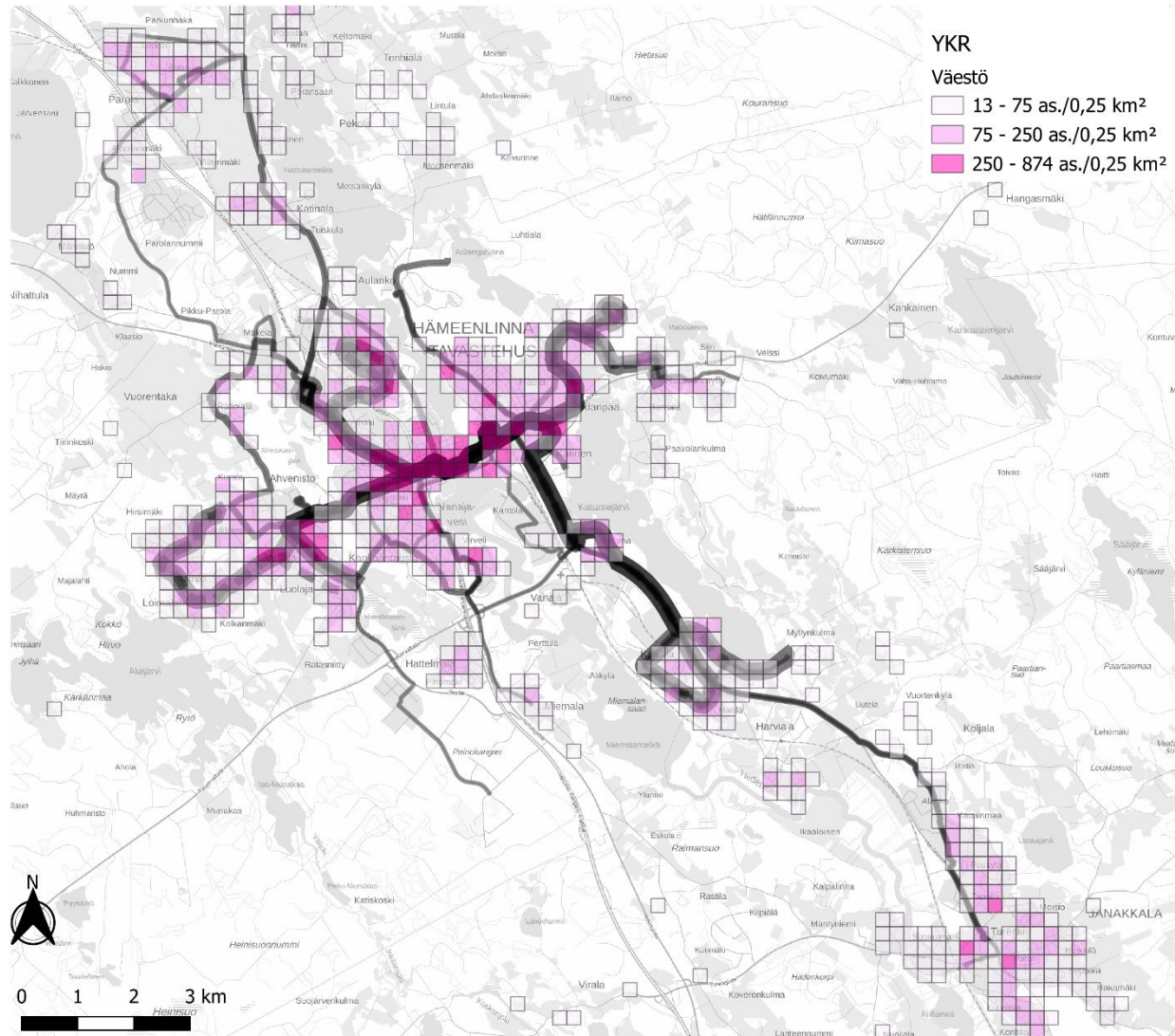
PUNAINEN: LINJAT 2, 4, 42

PERUSLINJAT:

KELTAINEN: LINJAT 5, 12, 13, 14

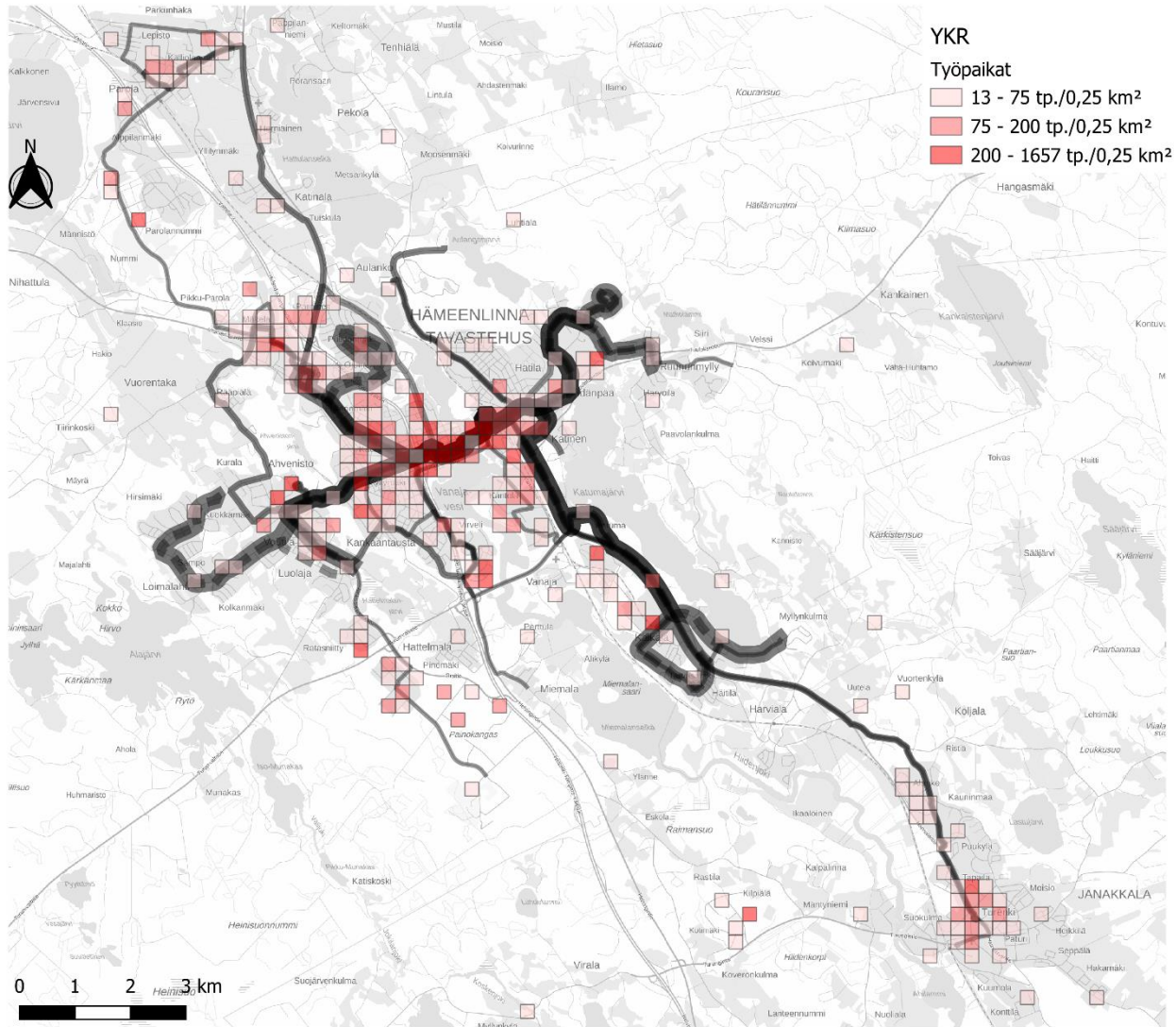
TÄYDENTÄVÄT LINJAT:

VIHREÄ: LINJAT 15, 16, 24, 34, 45



Väestö linjastoluonnoksen varrella

Väestö Hämeenlinnassa keskittyy vahvan joukkoliikennepalvelun vyöhykkeille, mutta asutuksen harventuessa reuna-alueilla myös joukkoliikenteen palvelutaso laskee.



Työpaikat linjastoluonnoksen varrella

Kartta osoittaa, että Hämeenlinnan suurimmat työpaikkakesittymät sijoittuvat pääosin vahvan joukkoliikennepalvelun varrelle.

Laatukäytävät

Jukola – Idänpää – Laaniitty

Linjat 1 ja 3

Tiiriö / Kettumäki – Katuma – Käikälä

Linjat 2 ja 4

Laatukäytävät

SININEN LAATUKÄYTÄVÄ

- Länsi–itä-suuntainen
- Korkein palvelutaso osuudella Jukola – Idänpää – Laaniitty
- Palvelun muodostaa kaksi runkolinjaa, peruslinja, täydentäviä linjoja, lisänä hiljaisen ajan linja
- Nykyisten linjojen 1, 3, 11, 13, 14 palvelualueet

PUNAINEN LAATUKÄYTÄVÄ

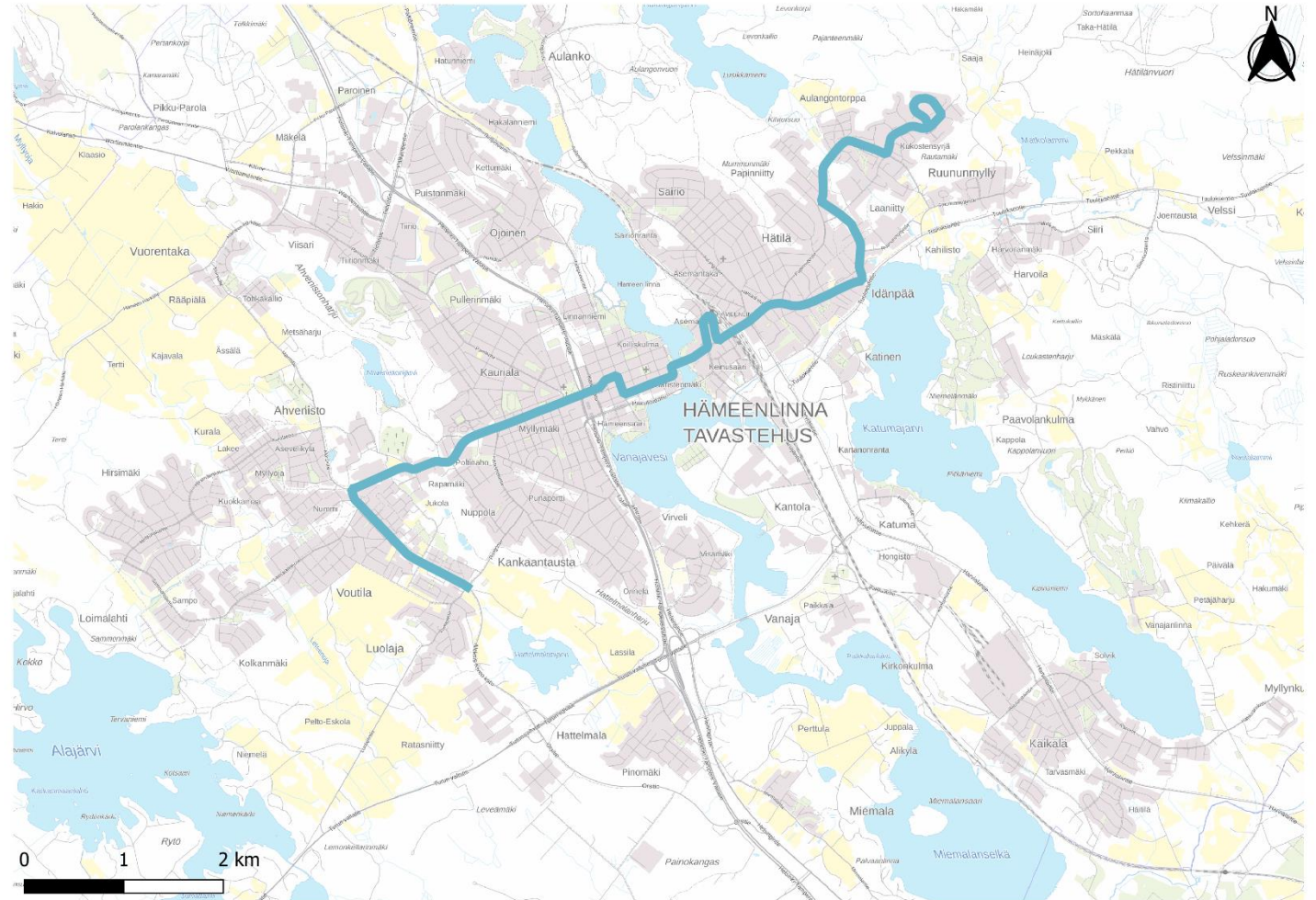
- Pohjois–etelä-suuntainen
- Korkein palvelutaso osuudella Tiiriö/Kettumäki – Katuma – Käikälä
- Palvelun muodostaa kaksi runkolinjaa, peruslinja, täydentäviä linjoja, lisänä hiljaisen ajan linja
- Nykyisten linjojen 4, 5, 10 ja 11 palvelualueet

LINJA 1

Luolaja – Jukola – keskusta – rautatieasema – Idänpää – Kukostensyrjä



- Pääasiallinen joukkoliikenneyhteys
 - Luolajaan
 - Aleksis Kiven kadulle
 - Kukostensyrjään
- Vaihdonomat yhteydet
 - Assi-sairaalaan
 - Goodmanille, torille, rautatieasemalle
- Vaihtopaikkoja Assi, Goodman ja rautatieasema

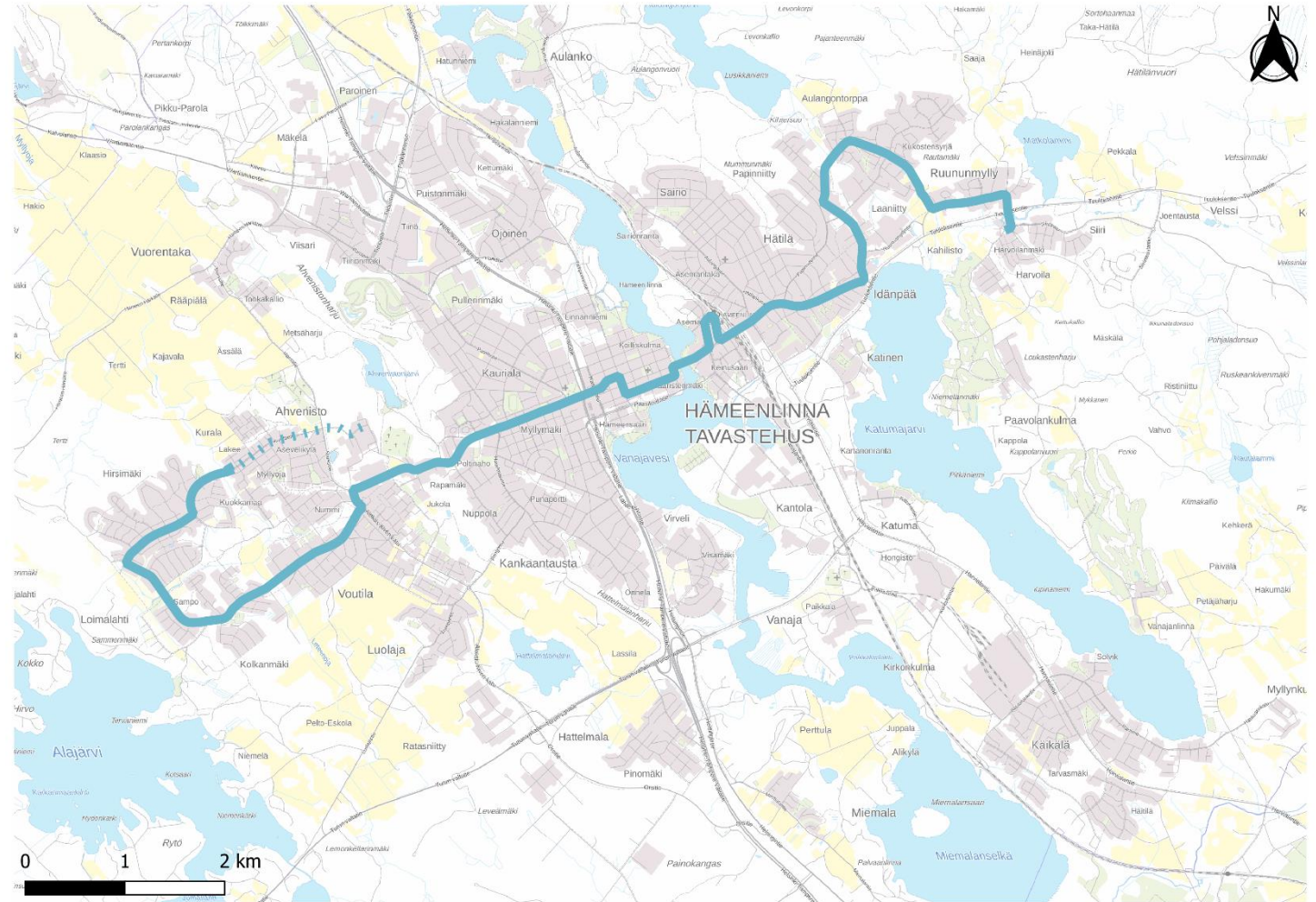


LINJA 3

(Ahvenistonmäki -) Hirsimäki – Jukola – keskusta – rautatieasema – Idänpää – Harvoilanmäki

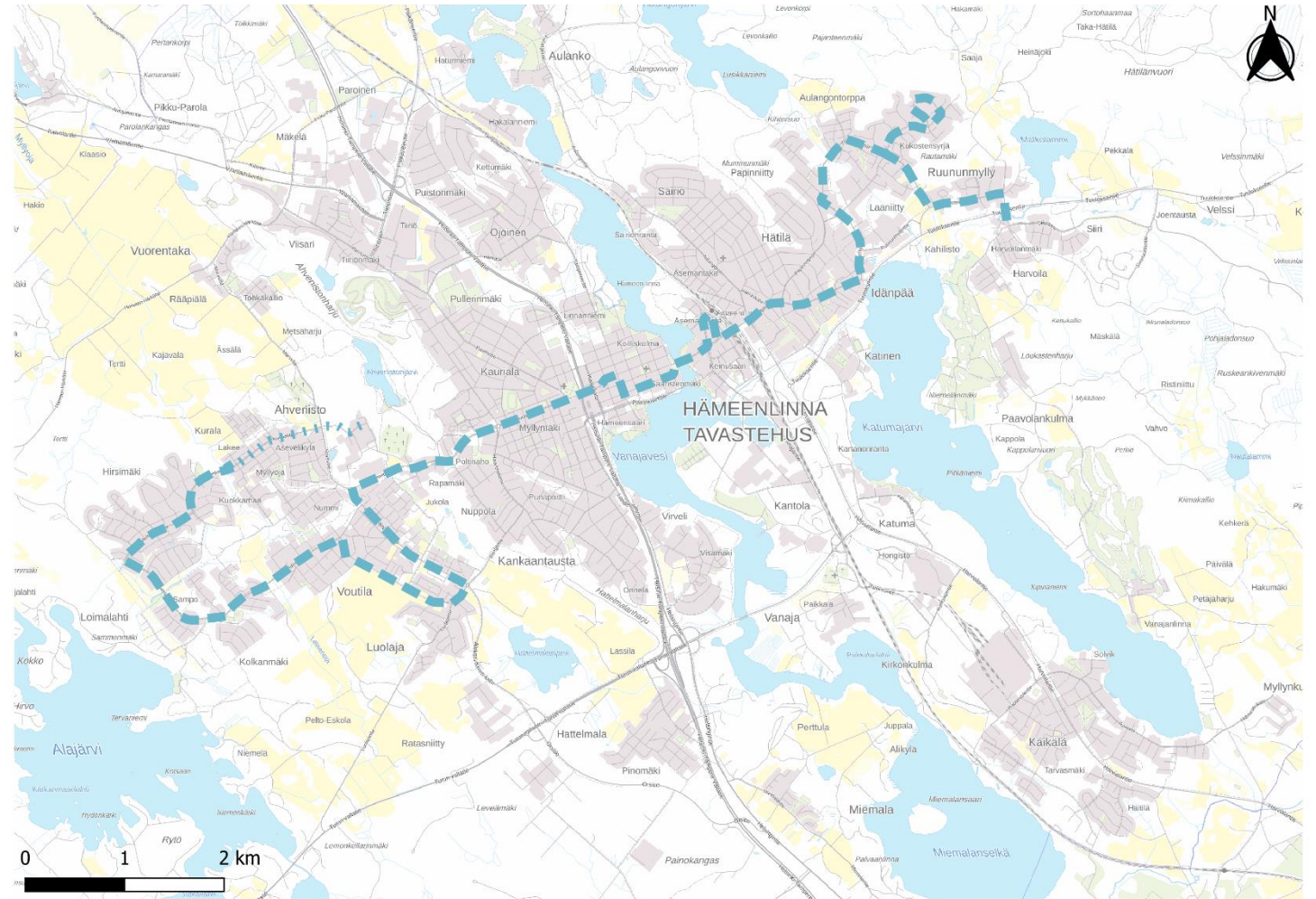


- Pääasiallinen joukkoliikenneyhteys
 - Loimalahden – Sammon alueelle
 - Ruununmyllyn ja Harvoilanmäen alueelle
- Vaihdottomat yhteydet
 - Assi-sairaalaan
 - Goodmanille, torille, rautatieasemalle
- Vaihtopaikkoja Assi, Goodman ja rautatieasema
- Huomioita:
 - Selvitetään työn aikana, onko päätepysäkki mahdollista viedä Parantolankadun sote-aseman eteen



LINJA 31

(Ahvenistonmäki -) Hirsimäki – Luolaja – Jukola – keskusta – rautatieasema – Idänpää – Kukostensyrjä – Harvoilanmäki



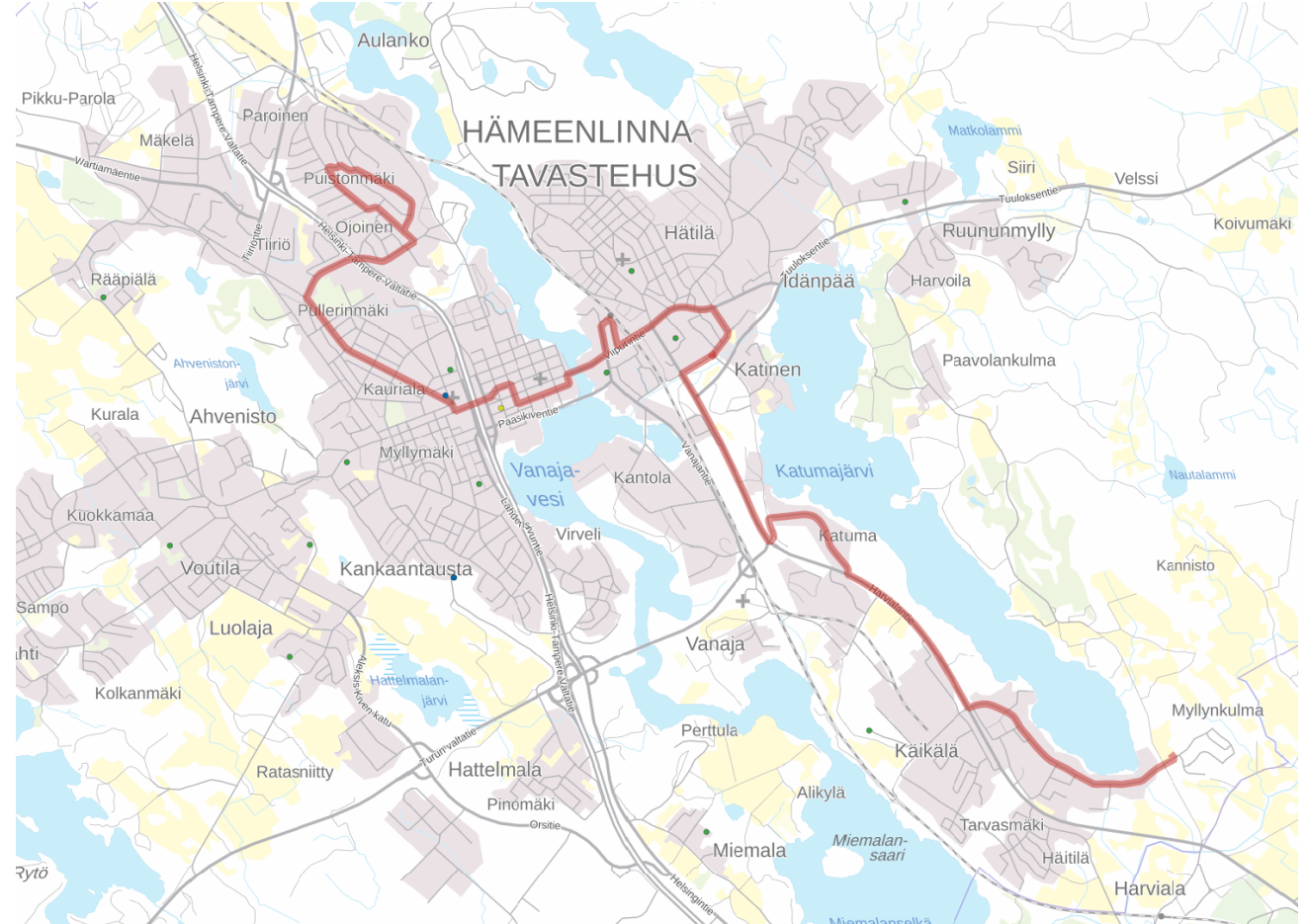
- Hiljaisen ajan joukkoliikenneyhteys yhdistellen linjojen 1 ja 3 palvelualueita
 - Koukkaukset Aleksis Kiven kadun ja Kukostensyrjän kautta

LINJA 2

Kettumäki – Parolantie – keskusta – rautatieasema – Kutala – Katuma – Käikälä – Äikäälä



- Pääasiallinen joukkoliikenneyhteys
 - Puistonmäelle, Kettumäelle, Ojosiin
 - Harvialantien pohjoispuoleisen osaan Käikälää ja Äikäälään
- Vaihdottomat yhteydet
 - Hongiston-Rautaruukin työpaikka-alueelle
 - Goodmanille, torille, rautatieasemalle
- Vaihtopaikkoja Goodman ja rautatieasema

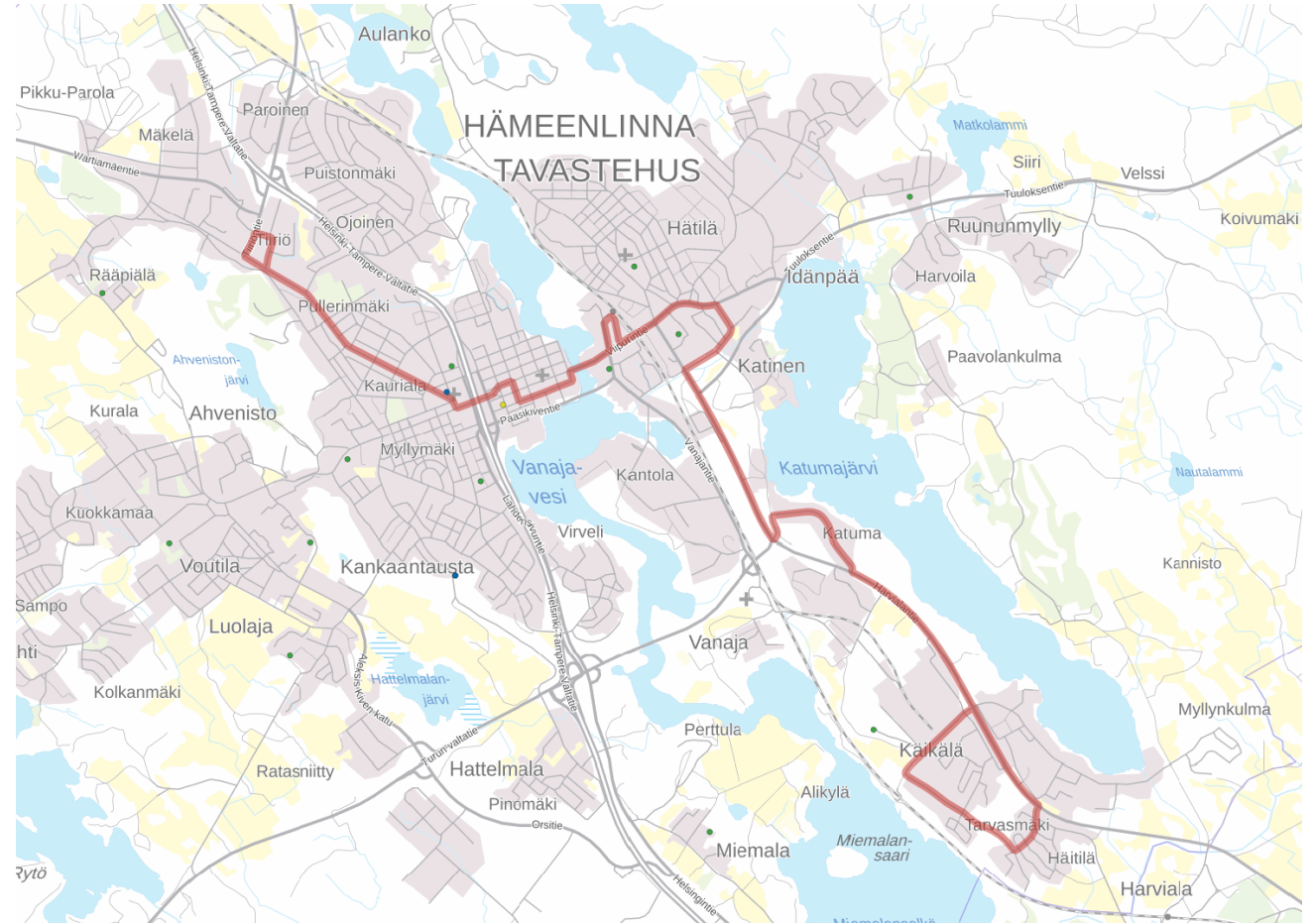


LINJA 4

Tiiriö – Parolantie – keskusta – rautatieasema – Kutala – Katuma – Käikälä – Tarvasmäki



- Pääasiallinen joukkoliikenneyhteys
 - Tiiriöön ja Tarvasmäkeen
 - Harvialantien eteläpuoliseen osaan Käikälää
- Vaihdoittomat yhteydet
 - Tiiriön työpaikka- ja kauppa-alueelle
 - Hongiston-Rautaruukin työpaikka-alueelle
 - Goodmanille, torille, rautatieasemalle
- Vaihtopaikkoja Goodman ja rautatieasema

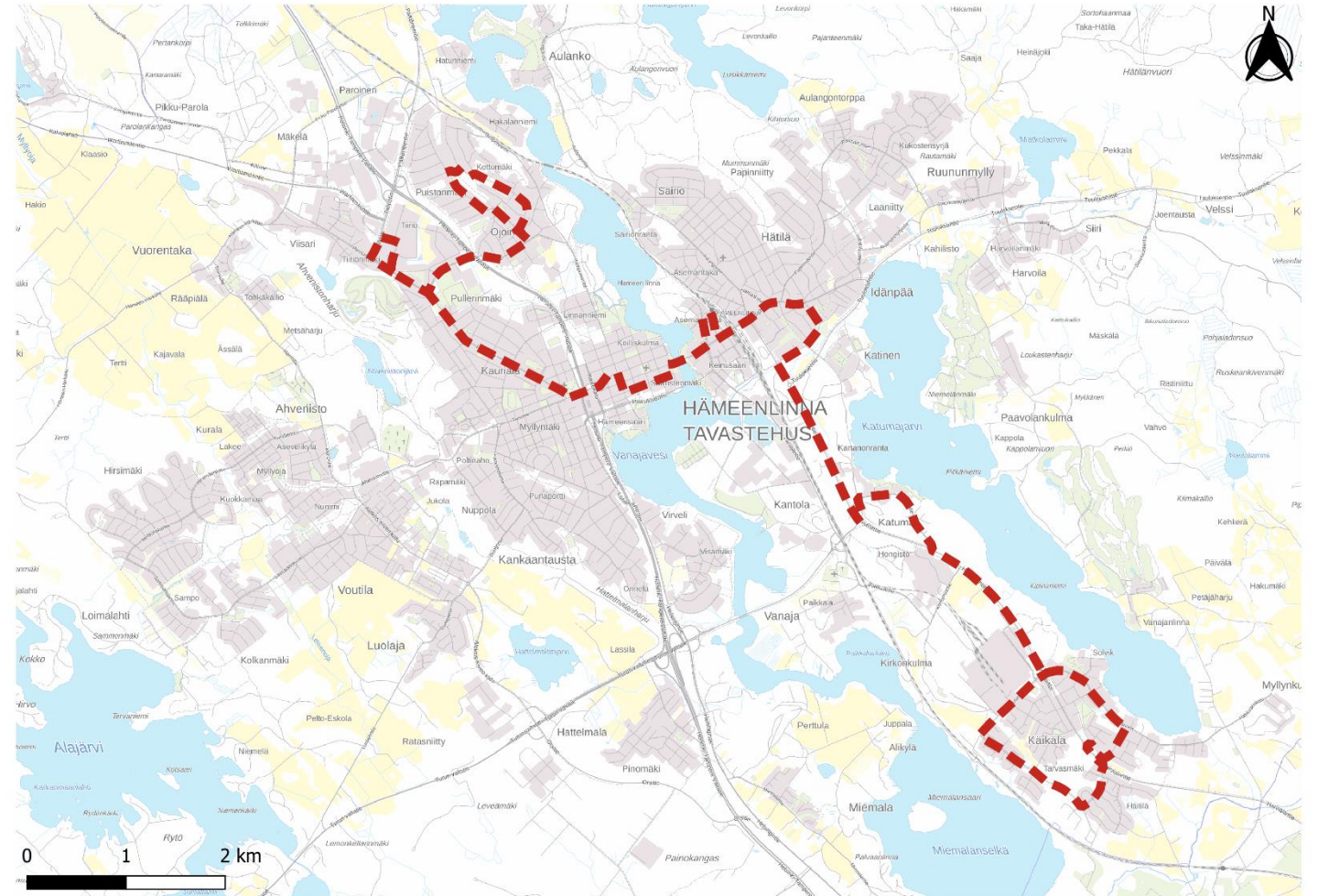


LINJA 42

Kettumäki – Tiiriö – Parolantie – keskusta – rautatieasema – Kutala – Katuma – Käikälä – Rantatie – Tarvasmäki



- Hiljaisen ajan joukkoliikenneyhteys yhdistellen linjojen 2 ja 4 palvelualue
 - Koukkaukset Tiiriön ja Rantatien kautta



Peruslinjat

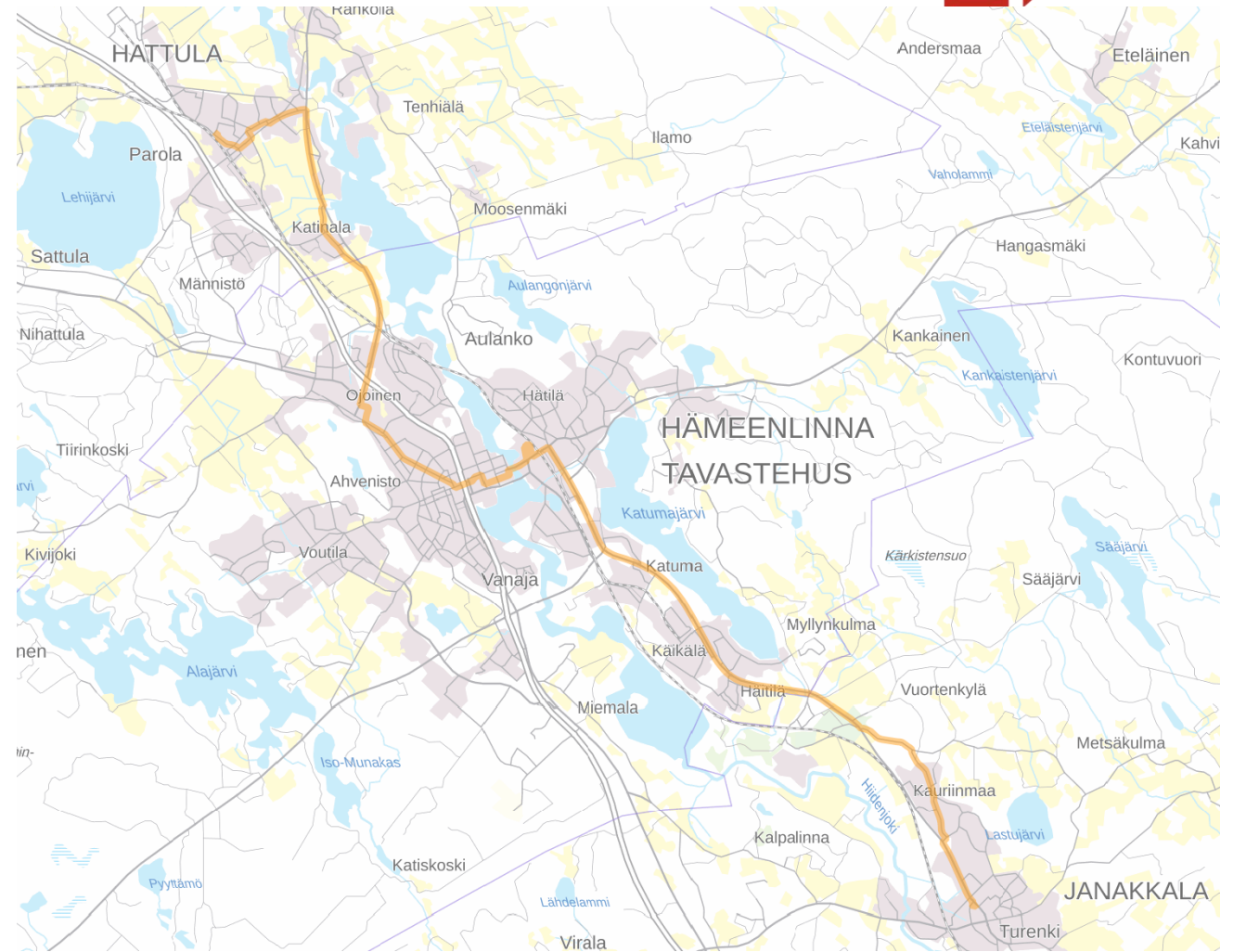
Luovat merkittäviä poikittaisyhteyksiä ja täydentävät laatukäytäviä.

LINJA 5

Parola – Katinala – Tiiriö – Parolantie – keskusta – rautatieasema – Käikälä – Kauriinmaa – Turenki



- Pääasiallinen joukkoliikenneyhteys
 - Parolaan, Katinalaan, Kauriinmaalle, Turenkiin
- Vaihdonnottomat yhteydet
 - Tiiriön työpaikka- ja kauppa-alueelle
 - Hongiston-Rautaruukin työpaikka-alueelle
 - Goodmanille, torille, rautatieasemalle
- Vaihtopaikkoja Parola, Goodman, Tiiriö, rautatieasema ja Turenkin linja-autoasema
- Huomiota:
 - Suunnitellut vaihtoyhteydet siniselle laatukäytävälle, erityisesti Assille ja Assilta
 - Toimivat junayhteydet



LINJA 12

Tiiriö – Vuorentaka – Nummi – Jukola – keskusta – rautatieasema – Hätilä – Sairio – Aulanko – Ulkoilumaja



- Pääasiallinen joukkoliikenneyhteys
 - Vuorentakse, Nummelle, Aulangolle, Sairioon
- Vaihdottomat yhteydet
 - Tiiriön ja Mäkelän työpaikka- ja kauppa-alueelle
 - Aulangolle ja ulkoilumajalle
 - Assi-sairaalaan
 - Goodmanille, torille, rautatieasemalle
- Vaihtopaikkoja Tiiriö, Assi-sairaala, Goodman, rautatieasema
- Huomiot:
 - Suunnitellut vaihtoyhteydet punaiselle laatukäytävälle Tiiriössä ja rautatieasemalla
 - Toimivat junayhteydet

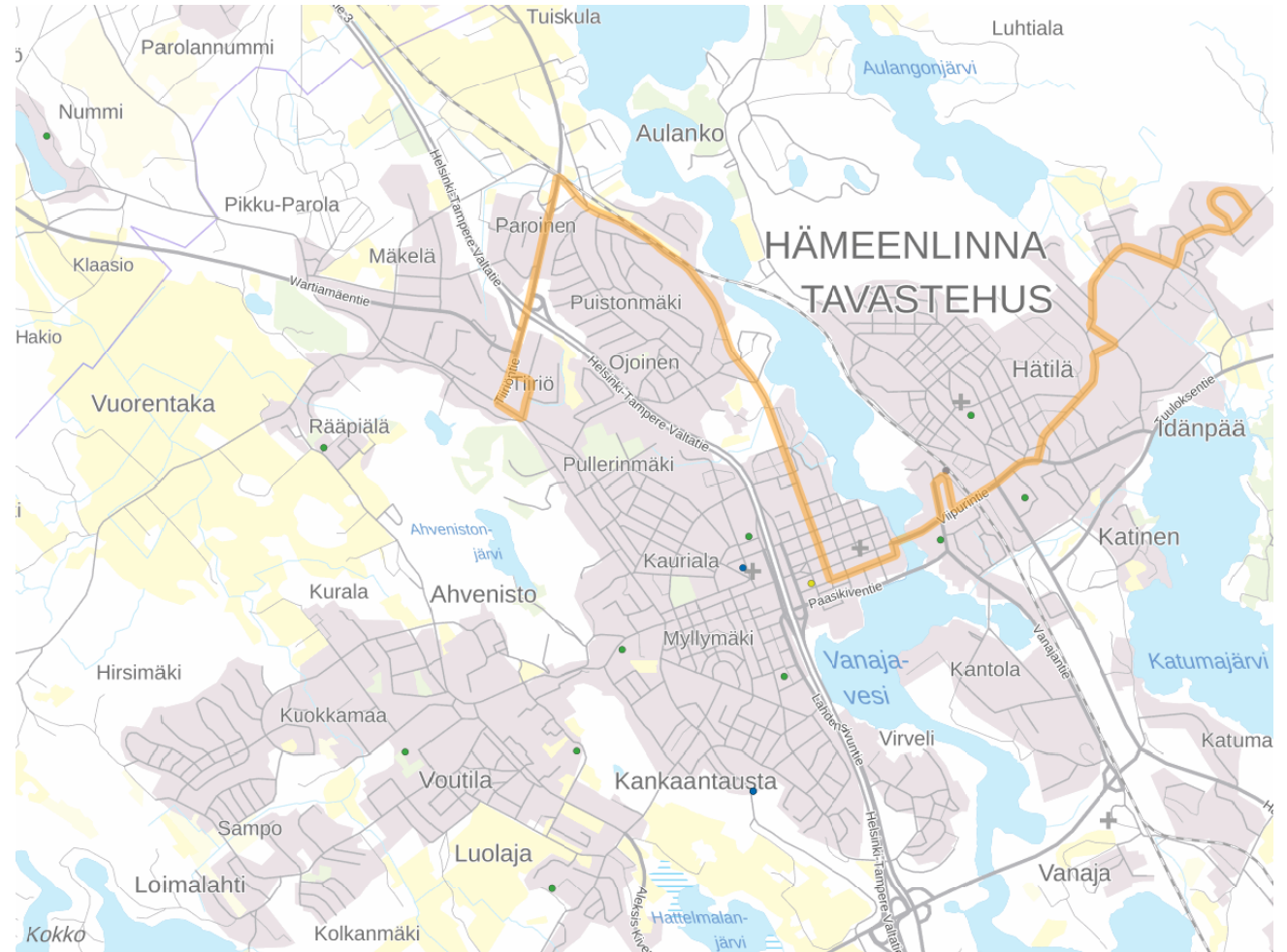


LINJA 13

Tiiriö – Hakalanniemi – keskusta - rautatieasema – Papinniityntie – Laaniitty – Kukostensyrjä



- Pääasiallinen joukkoliikenneyhteys
 - Hakalanniemen ja Papinniityntielle
- Vaihdoittomat yhteydet
 - Tiiriön työpaikka- ja kauppa-alueelle
 - Torille ja rautatieasemalle
 - Linnalle
- Vaihtopaikkoja Tiiriö ja rautatieasema
- Huomiota:
 - Suunnitellut vaihtoyhteydet punaiselle laatukäytävälle Tiiriössä ja rautatieasemalla
 - Toimivat junayhteydet

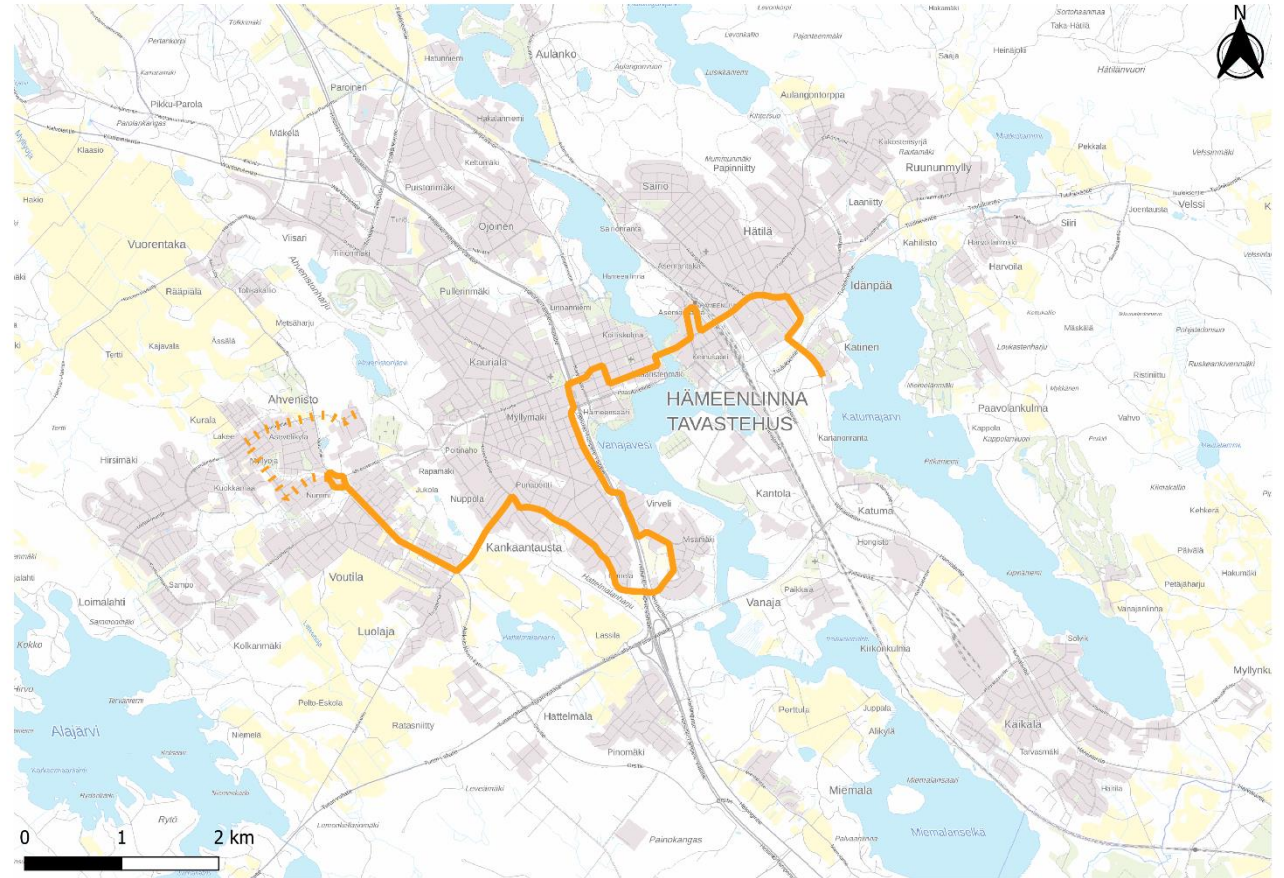


LINJA 14

(Ahvenistonmäki –) Nummi – Kankaantausta – Visamäki – keskusta – rautatieasema – Kutala – Katinen



- Pääasiallinen joukkoliikenneyhteys
 - Kankaantaakse ja Lahdensivuntielle
 - Visamäen kampusalueelle ja Katsiin
- Vaihdoittomat yhteydet
 - Visamäen kampusalueelle
 - Assi-sairaalalle
 - Goodmanille, torille ja rautatieasemalle
- Vaihtopaikkoja Assi-sairaala, Goodman ja rautatieasema
- Huomiota:
 - Suunnitellut vaihtoyhteydet molemmille laatikäytävälle
 - Toimivat junayhteydet
 - Linjan 3 tavoin selvitetään, voidaanko päätepysäkki viedä Parantolankadun sote-asehalle



Täydentävät linjat

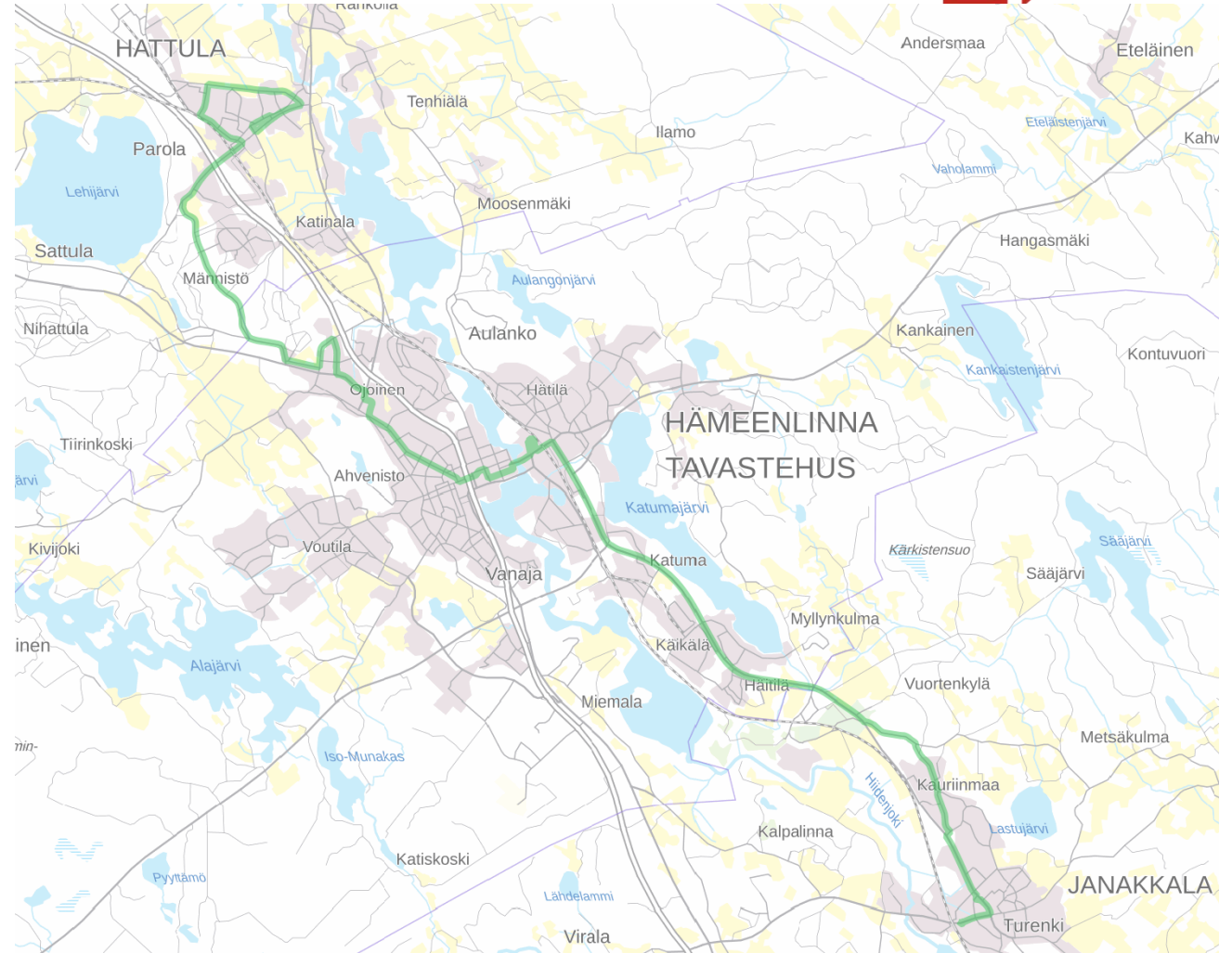
Palvelevat alueilla, joille taataan perustasoinen joukkoliikennepalvelu

LINJA 15

Parola – Vähänummi – Parolannummi – Tiiriö – Parolantie – keskusta – rautatieasema – Käikälä – Kauriinmaa – Turenki



- Pääasiallinen joukkoliikenneyhteys
 - Vähänummelle ja Parolannummelle
- Vaihdoittomat yhteydet
 - Tiiriön ja Mäkelän työpaikka- ja kauppa-alueelle
 - Panssariprikaatiin
 - Hongiston-Rautaruukin työpaikka-alueelle
 - Goodmanille, torille, rautatieasemalle
- Vaihtopaikkoja Parola, Goodman, Tiiriö, rautatieasema ja Turengin linja-autoasema
- Huomioita:
 - Toimivat junayhteydet

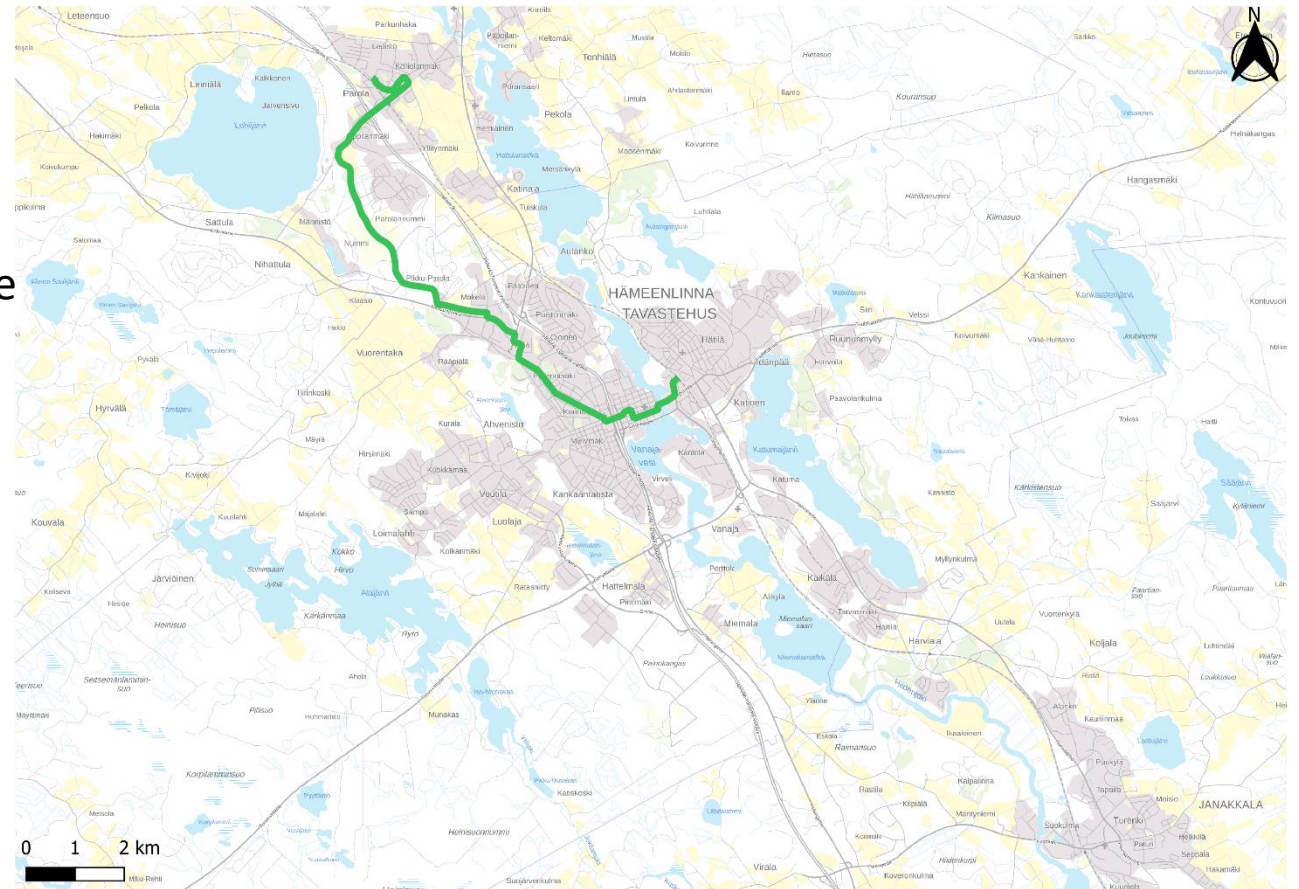


Linja 45

Parola – Parolannummi – Tiiriö – Parolantie – keskusta – rautatieasema



- Täydentävä viikonloppun joukkoliikenneyhteys Parolannummelle
- Vaihdottomat yhteydet
 - Tiiriön ja Mäkelän työpaikka- ja kauppa-alueelle
 - Panssariprikaatiin
 - Goodmanille, torille, rautatieasemalle
- Vaihtopaikkoja Parola, Goodman, Tiiriö ja rautatieasema
- Huomiota:
 - Toimivat junayhteydet, erityisesti Parolannummen varuskunnan lomalta paluun liikenne

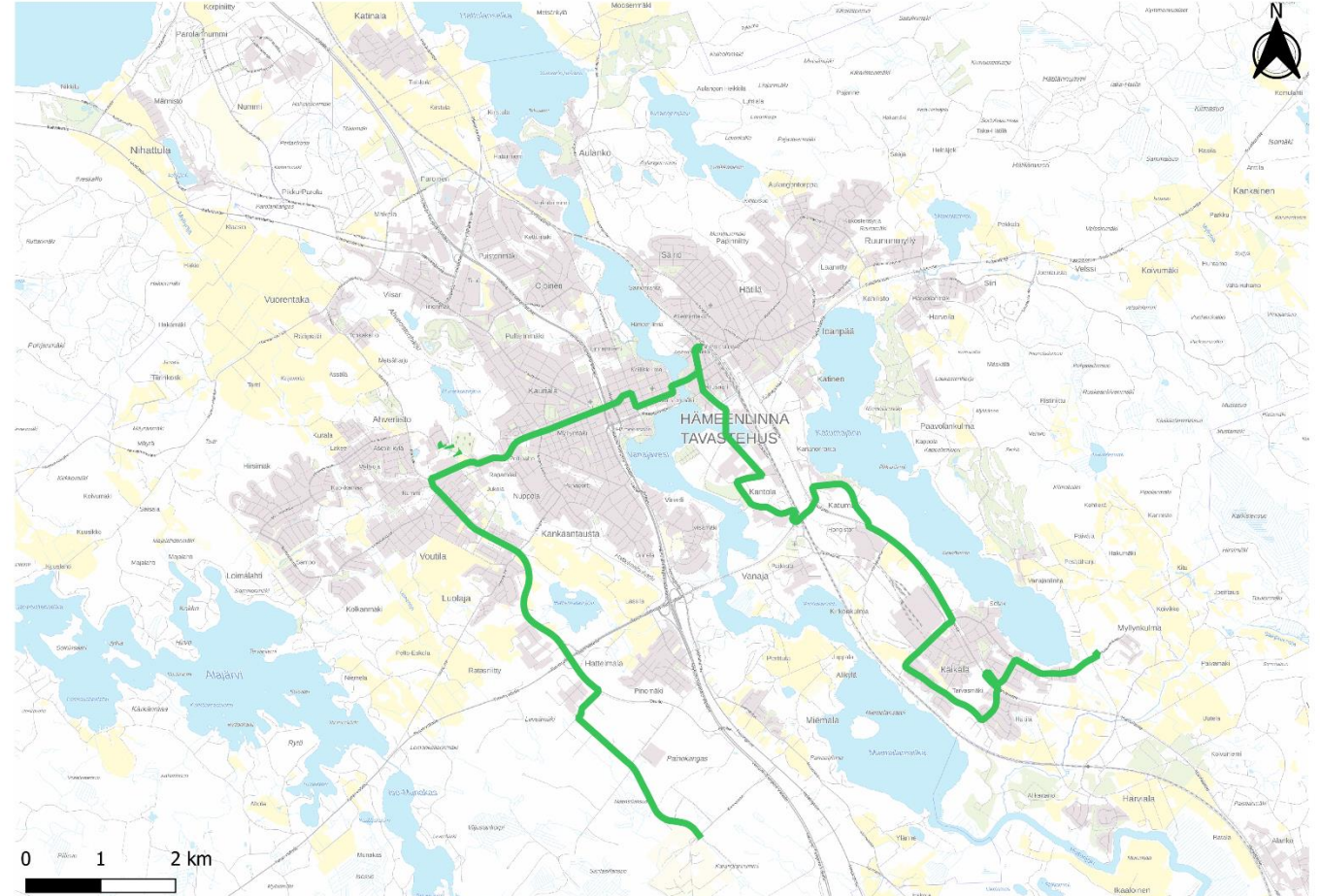


LINJA 16

Karanoja – Luolaja – (Ahvenistonmäki –) keskusta – rautatieasema – Kantola – Katuma
– Käikälä – Tarvasmäki – Äikäälä



- Pääasiallinen joukkoliikenneyhteys
 - Karanojalle, Moreeniin ja Kantolaan
- Vaihdottomat yhteydet
 - Karanojan, Moreenin ja Kantolan sekä Hongiston-Rautaruukin työpaikka-alueille
 - Goodmanille, torille, rautatieasemalle
- Vaihtopaikkoja Parola, Goodman, Tiiriö, rautatieasema
- Huomiota:
 - Aikataulutus työvuorojen mukaan

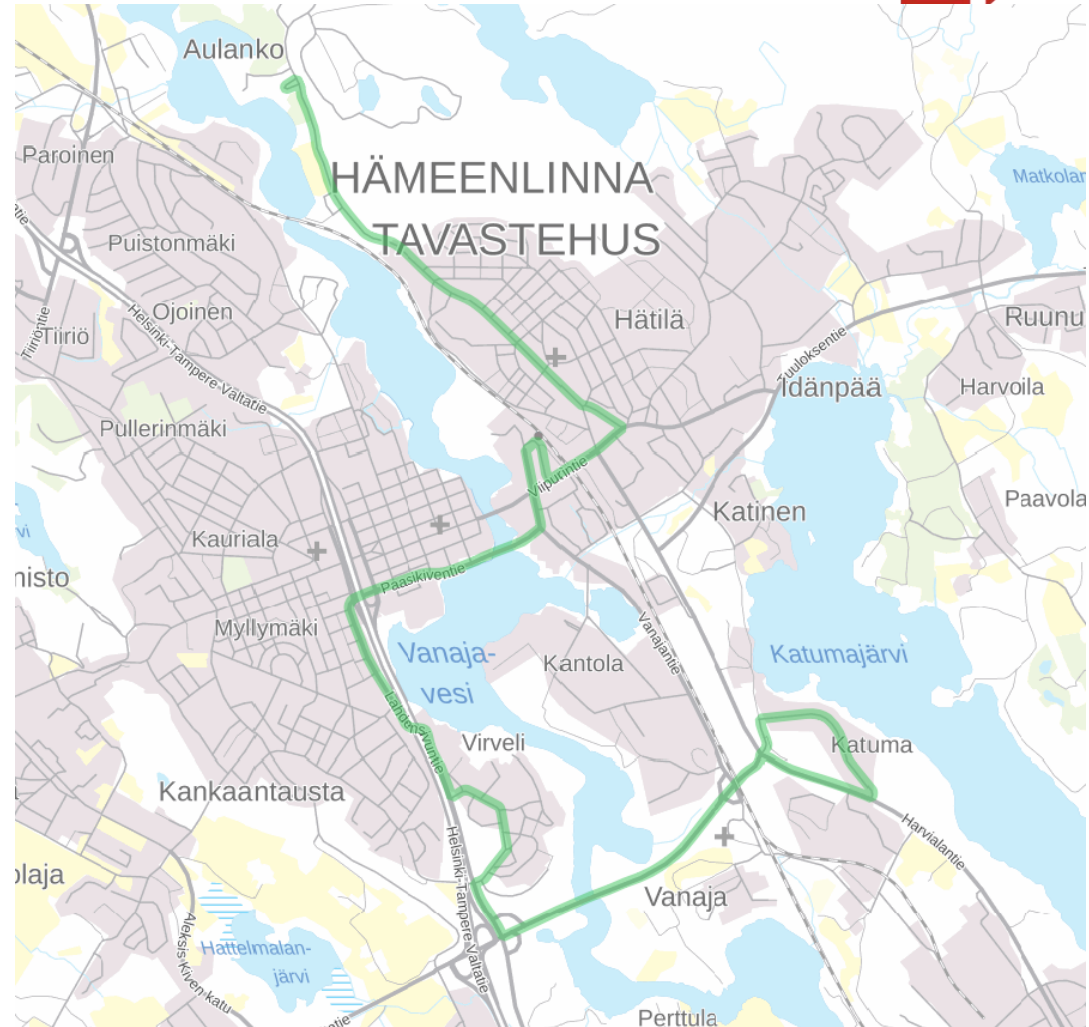


LINJA 24

Katuma – Visamäki – Hämeensaari – rautatieasema – Aulanko



- Täydentävä joukkoliikenneyhteys
 - Aulangolle, Sairioon ja Visamäen kampusalueelle
- Vaihdttomat yhteydet
 - Visamäen kampusalueelle
 - Hämeensaaren
 - Uimahallille
- Vaihtopaikkoja rautatieasema
- Huomiota:
 - Toimivat junayhteydet



LINJA 34

Miemala – Visamäki – Kankaantausta – keskusta – rautatieasema – Idänpää – Kukostensyrjä
– Ruununmylly – Siiri



- Pääasiallinen joukkoliikenneyhteys
 - Miemalaan ja Siiriin sekä osaan Kankaantausta
- Vaihdottomat yhteydet
 - Visamäen kampusalueelle
 - Tavastian ja Vanajaveden opistoille
- Vaihtopaikkoja Goodman ja rautatieasema
- Huomioita:
 - Toimivat junayhteydet



SÄHKÖINEN KAUPUNKILIIKENNE ON TÄÄLLÄ

**Tule tutustumaan torille
2.5.2026 klo 11-14**

Hämeenlinnan joukkoliikenne ja
Länsilinjat Oy esittelevät uuden
sähköbussin Hämeenlinnan torilla.



**TAPAHTUMASSA
MYÖS:**
Ilmapallotaiteilija
Taikuri Halonen
- iloa koko perheelle!



HÄMEENLINNAN
JOUKKOLIIKENNE

Toritapahtuma 2.5.2026



HÄMEENLINNAN
JOUKKOLIIKENNE

TORILLA TAVATAAN!

Vastaa ja vaikuta!

- On sinun vuorosi kertoa mielipiteesi reittiluonnoksista.
- Keräämme palautetta reittikohtaisesti – vastaa ensisijaisesti sinua kiinnostavien linjojen kysymyksiin.
- Raatihuoneella reitit jaettu neljälle työpajapisteelle:
 - Tutustu pisteillä linjoihin yksityiskohtaisemmin
 - Jätä palautteesi pisteelle post it –lapulla
- Verkkokysely on nyt auki!
 - Vastausaika 28.4.2026 – 17.5.2026

Kiitos etäosallistujille!

Linjaryhmät työpajoissa



Suuri salonki:

- Hirsimäki / Luolaja – Jukola – Idänpää – Papinniitty – Kukostensyrjä / Harvoilanmäki
- Aulanko – Hätilä – Jukola – Nummi – Vuorentaka – Tiiriö

Linjat 1, 3, 12, 31

Pieni salonki:

- Äikäälä / Tarvasmäki – Käikälä – Katuma →
Kutala – Parolantie – Kettumäki / Tiiriö
Kantola – Luolaja – Karanoja

Linjat 2, 4, 16, 42

Juhlasali 1:

- Parola – Katala / Parolannummi – Tiiriö – Käikälä – Kauriinmaa – Turenki

Linjat 5, 15, 45

Juhlasali 2:

- Kukostensyrjä – Papinniitty – Linnanniemi – Paroinen – Tiiriö
- Aulanko – Hätilä – Paasikiventie – Visamäki – Katuma
- Katinen – Keskusta – Visamäki – Kankaantausta – Nummi – Jukola

Linjat 13, 14, 24, 34